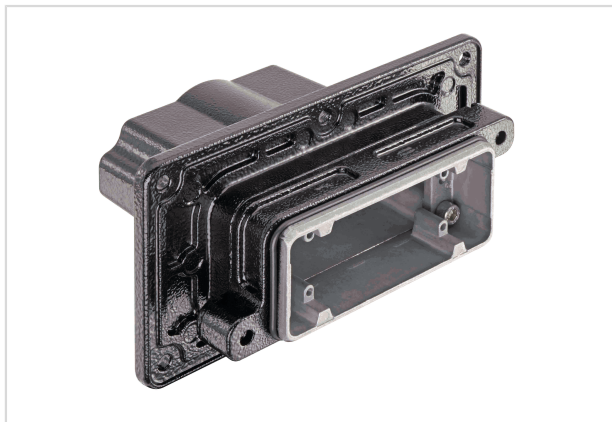


Han 16HPR-PFT housing-M40 inverse



图片仅用于说明。请参考产品描述。

| | |
|-----|-----------------------------------|
| 订货号 | 19 40 016 1118 |
| 规格 | Han 16HPR-PFT housing-M40 inverse |

标识

| | |
|---------|----------------------|
| 类别 | 上壳/底座 |
| 上壳/底座系列 | Han [®] HPR |
| 上壳/底座类型 | 面板馈通底座 |
| 上壳/底座介绍 | 用于外部安装 |

版本

| | |
|------|------------------------|
| 尺寸 | 16 B |
| 版本 | 顶出线 |
| 出线孔 | 1x M40 |
| 锁定类型 | 螺钉锁扣 |
| 应用领域 | 用于恶劣室外环境的上壳/底座 |
| 详细资料 | 固定螺栓必须独立密封，以达到特定的防护等级。 |

技术参数

| | |
|-----------------------|----------------------------|
| 拧紧力矩 (螺栓锁紧) | 4 Nm |
| 拧紧力矩 | 6 Nm 固定螺栓 |
| 极限温度 | -40 ... +125 °C |
| 防护等级符合 IEC 60529 | IP65 |
| | IP68 |
| | IP69 / IPX9K, 符合 ISO 20653 |
| 类型等级符合 UL 50 / UL 50E | 4 |
| | 4X |
| | 12 |



Pushing Performance

技术参数

| | |
|------|-------|
| 面板厚度 | ≥2 mm |
|------|-------|

材料特性

| | |
|------------------|-----------------|
| 材料 (上壳/底座) | 压铸铝 防腐蚀 |
| 表面 (上壳/底座) | 粉末涂层 |
| 颜色 (上壳/底座) | RAL 9005 (乌黑) |
| 材料(密封件) | NBR |
| 材料 (锁扣) | 不锈钢 |
| RoHS | 符合 |
| ELV 状态 | 符合 |
| China RoHS | e |
| REACH 附件 XVII 物质 | 不包含 |
| REACH 附件 XIV 物质 | 不包含 |
| REACH SVHC 物质 | 不包含 |
| 加州 65 号提案物质 | 有 |
| 加州 65 号提案物质 | 镍 镉 |

规格和认证

| | |
|----------|--|
| 认证 | DNV GL |
| UL / CSA | UL 1977 ECBT2.E235076 CSA-C22.2 No. 182.3 ECBT8.E235076 |
| CE | 有 |

商业数据

| | |
|---------|----------|
| 包装尺寸 | 1 |
| 净重 | 1,095 g |
| 原产国 | 中国 |
| 欧洲海关关税号 | 85389099 |